



# Trafikksikkerhetsplan 2009



## Trafikksikkerhetsplan for Kongsvinger kommune



Vedtatt kommunestyret  
31.03.09

Postmottak, 2226 Kongsvinger  
[postmottak@kongsvinger.kommune.no](mailto:postmottak@kongsvinger.kommune.no)

Sentralbord: 62 80 80 00  
Sentralbord fax: 62 80 80 10

Kongsvinger Kommune  
[www.kongsvinger.kommune.no](http://www.kongsvinger.kommune.no)

# Innholdsfortegnelse

<b>1. Innledning</b> .....	3
1.1 Revidering av eksisterende plan.....	3
1.2 Ny revidert trafikksikkerhetsplan knyttes til sykkelveginspeksjonen.....	3
<b>2. Problemstilling</b> .....	4
2.1 Fakta.....	4
<b>3. Visjon og målsetting</b> .....	4
3.1 Nullvisjon.....	4
3.2 Målsetting.....	4
3.3 Delmål.....	4
<b>4. Handlingsplaner samt prioriterte fysiske tiltak på riks-, fylkes- og kommunale veger</b> .....	5
4.1 Handlingsplaner, trafikksikkerhetsarbeid i Kongsvinger kommune.....	5
4.2 Prioritering av fysiske tiltak på stamveger og øvrige riksveger.....	8
4.3 Prioritering av fysiske tiltak på fylkesveger.....	9
4.4 Prioritering av fysiske tiltak på kommunale veger.....	10
<b>5. Kildemateriell</b> .....	11
5.1 Registrering av utrygge skoleveger i Kongsvinger kommune.....	11
5.2 Austmarka barne- og ungdomsskole.....	11
5.3 Brandval skole.....	12
5.4 Langeland skole.....	13
5.5 Marikollen skole.....	16
5.6 Roverud barne- og ungdomsskole.....	18
5.7 Vennersberg skole.....	20

## 1. INNLEDNING

### 1.1 Revidering av eksisterende plan.

Denne planen er en revidering av Trafikksikkerhetsplan for Kongsvinger kommune som ble vedtatt i 2000. Den reviderte planen er viktig for gjennomføring av nye trafikksikkerhetstiltak i kommende kommunestyreperiode.

Hensikten med revisjonsarbeidet har vært å:

- *Få kartlagt hvordan planen er fulgt opp så langt og hvilke resultater som er oppnådd.*
- *Gjennomgå forutsetningene for de tiltakene som ble prioritert og fange opp behov for tiltak som av forskjellige årsaker ikke var behandlet.*
- *Sammenholde de tiltakene som opprinnelig ble prioritert med nye forutsetninger og nye registrerte behov for tiltak, og utarbeide oppdaterte tiltakslistene.*

Hovedfokus i planarbeidet har vært rettet mot myke trafikanter og da spesielt mot barn på/langs skoleveg.

Planprosessen har bestått i invitasjon til innspill, skoleundersøkelse der alle barneskolene har deltatt, eget temamøte med berørte parter innenfor fagområde trafikksikkerhet, samt at alle henvendelser til teknisk forvaltning vedrørende trafikksikkerhet er vurdert i behandlingen.

Det er trafikkansvarlig Kjetil E. Lein ved kommunalteknisk avdeling ved teknisk forvaltning i Kongsvinger kommune som har ledet planarbeidet.

Trafikksikkerhetsplanen skal gi føringer for trafikksikkerhetsarbeidet som gjøres i kommunen, både på kort og lang sikt. Dagens plan har hatt et stort fokus på den tidligere skoleundersøkelsen, og på ulykkesbelastede punkt og strekninger.

Tiltak foreslått på riks- og fylkesveger er kommunenes ønsker og prioriteringer, og kan ikke ansvarliggjøres statens vegvesen.

### 1.2 Ny revidert trafikksikkerhetsplan knyttes til sykkelveginspeksjonen.

Ny trafikksikkerhetsplan vil gjelde for perioden 2009 – 2012 og erstatter dagens plan. Den nye planen har fremdeles sterkt fokus på trafikksikkerhet rundt skolene og boområdene. I tillegg ønsker Kongsvinger kommune å profilere seg som sykkelby. Våren 2005 gjennomførte kommunen i samarbeid med statens vegvesen, en sykkelveginspeksjon, og i juni 2005 var rapporten ferdig. Hensikten med inspeksjonene var å avdekke manglende sammenheng i sykkelvegnettet og trafikkfarlige krysningspunkter langs dagens sykkelvegnett.

Statens vegvesens forslag til oppfølging av nasjonal sykkelstrategi er tatt med i Nasjonal transportplan for perioden 2006-2015. Målet for en slik strategi er at det **skal være tryggere og mer attraktivt å sykle**. Følgende delmål er satt opp:

- Risikoen for å bli drept eller varig skadd i vegtrafikkulykker skal ikke være høyere for en syklist enn for en bilist.
- Andelen sykkeltrafikk i ”sykkelbyer” (byer som velger å legge til rette for sykling) skal økes med 50 %.
- Sykkeltrafikken i Norge skal utgjøre minst 8 % av alle reiser.

Målet om økt bruk av sykkel kan bare nås gjennom en markert satsing på tilrettelegging, f.eks. slik at:

- Sykling skal føles trygt for den enkelte, spesielt må foreldre føle at barns skoleveg er trygg.
- Man ved å sykle følger kortest rute, og at man kommer nærmere målet enn med bil.
- Sykkeltrafikk prioriteres foran eller på linje med bil på offentlig veg-/gategrunn og i kryss.
- Tilgjengelighet og parkering for sykler prioriteres ved kjøpesentra og kollektivknutepunkter.

Innsatsen i byer og tettsteder rettes inn mot å planlegge et sammenhengende hovednett for sykkel, inkludert tiltak for sykkelparkering.

I arbeidet med trafikksikkerhetsplanen vurderes følgende typer tiltak:

- trafikksikkerhetstiltak ved skoler og barnehager
- trafikksikkerhetstiltak i boområder/boligfelt
- skilting og andre fartsreducerende tiltak
- driftstiltak på veger og gang-/sykkelveger
- behov for nye gang- og sykkelveger/
- sammenhengende g/s-vegnett
- handlingsplaner for kommunale- og andre aktører

## **2 PROBLEMSTILLING**

### **2.1 Fakta.**

Ulykkesstatistikken for drept og hardt skadde i vegtrafikkulykker for Hedmark i perioden 2003

- 2007 viser følgende fordeling på årsak:

- Møteulykker 40 %
- Utforkjøringer 31 %
- Kryssende kjøreretning 10 %
- Samme kjøreretning 8 %
- Fotgjengerulykker 6 %
- Andre 5 %

Antall drepte og hardt skadde i Kongsvinger i samme periode er ca 25 personer.

Statistikken for 2003 – 2007 viser også at riksvegnettet i Hedmark er overrepresentert når det gjelder hvor mennesker blir drept eller hardt skadd:

- Rv ca 150 drepte og hardt skadde
- Fv ca 63 drepte og hardt skadde
- Kv ca 10 drepte og hardt skadde

Årsaken til den stor forskjellen skyldes nok stor trafikkmengde, kombinert med høy hastighet.

## **3 VISJON OG MÅLSETTING**

Kommunen opprettholder tidligere vedtatte visjon og målsetting, som er direkte knyttet opp til stortingets vedtatte nullvisjon.

### **3.1 Nullvisjon**

- Vår visjon er ingen drepte og ingen alvorlige skadde.

### **3.2 Målsetting**

- Senke tallet av drepte og skadde så langt ned mot nullvisjonen som mulig
- Øke trygghetsfølelsen ved ferdsel i trafikken

### **3.3 Delmål**

- Sikre skoleveger og utbedre ulykkespunkter
- Bedre fremkommeligheten for myke trafikanter.
- Hindre uønsket og unødvendig trafikk.
- Legge til rette for og påvirke til god trafikkoppdragelse, trafikksikkerhetskampanjer, og holdningsskapende arbeid

- Påvirke til økt overvåkning og kontroll av kjøreatferd, promille og bruk av sikkerhetsutstyr.
- Innarbeide tiltak i kommunens budsjett.
- Samarbeide med og påvirke andre myndigheter
- Rullere trafikksikkerhetsplanen.

#### **4 HANDLINGSPLANER SAMT PRIORITERTE FYSISKE TILTAK PÅ RIKS-, FYLKES- OG KOMMUNALE VEGER**

De prioriterte fysiske tiltakene gjelder i utgangspunktet for den kommende 4-års periode, 2009-2012. Årlig budsjettbehandling vil bestemme endelig økonomisk ramme til trafikksikkerhetstiltak.

Kommunale straktiltak relatert til årlig rydding i siktsoner på kommunale vegger og kommunens gang- og sykkelvegnettet, må kunne sees i sammenheng med ordinær vegdrift, og derved kunne tas over vegbudsjettet.

I dag er regelverket slik at det er Statens vegvesen som bygger gang- og sykkelveger langs riks- og fylkesvegnettet. Statens vegvesen har videre ansvaret for driften av gang- og sykkelvegene langs riksveg. Kommunen er tildelt dette ansvaret langs fylkesveger og kommunale vegger.

Nedenfor finner en forslag til fysiske prioriterte tiltak på riks-, fylkes- og kommunale vegger. Dette er en kombinasjon av tiltak som gjenstår (ikke utførte tiltak), sammen med nye registrerte tiltak.

Først følger forslag til handlingsplaner for ulike kommunale enheter, og det kommunalt eide interkommunale selskapet (GIVAS) for hva de kan bidra med vedrørende forebyggende tiltak.

##### **4.1 Handlingsplaner, trafikksikkerhetsarbeid i kongsvinger kommune**

<b>OPPVEKST BARNEHAGER</b>		
<b>TEMA</b>	<b>ANSVARLIG</b>	<b>TID</b>
Gjennomføre kampanje om temaet "sikring av barn i bil".	Styrene i barnehagene. (Søke bistand fra Trygg Trafikk).	Hver høst
Reflekskampanje – markere refleksen dag!	Styrene i barnehagene. (Søke bistand fra Trygg Trafikk).	Hver høst.
Trafikkurs for barnehageansatte.	Styrene i barnehagene. (Søke bistand fra Trygg Trafikk).	Hver høst.
"Kryssing av veg" informasjon og opplæring av barna.	Styrene i barnehagene. (Søke bistand fra Trygg Trafikk).	Hver vår.
"Parkdresser til barna". Inngå samarbeidsavtale med forretning som kan skaffe parkdresser med påsydd refleks. (Eu godkjent refleks).	Styrene i barnehagene i samarbeid med foreldrekontaktene.	Ved behov.
Temakveld. Med "trafikk" som hovedtema. Holdninger, foreldrenes rolle mm.	Styrene i barnehagene i samarbeid med foreldrekontaktene.	Hver vinter.

<b>OPPVEKST SKOLER</b>		
TEMA	ANSVARLIG	TID
Trafikkopplæring i skolene etter læreplanen.	Skolekontoret.	Regelmessig.
Sykkelens dag. (regelverk, krav til sykkelen, bruk av hjelm, trafikk tips ferdighetsprøver, konkurranser).	Samarbeid mellom lokal sykkelklubb, Kongsvinger kommune og skoler i Kongsvinger.	Annenhver vår.
Videreføre registreringen av utrygge og trafikkfarlige skoleveger/veger i lokalmiljøet.	Teknisk forvaltning og den enkelte skole.	Regelmessig.
Forebyggende trafikksikkerhetsarbeid i barneskolene. (politiet – kommunen).	Teknisk forvaltning, politiet og skolene.	Hvert år.
Utarbeidelse av skyssplaner.	Skolekontoret.	Fortløpende.

<b>KULTURKONTORET</b>		
Gjennomføre trafikktemakvelder i fritidsklubbene.	Klubbleder.	Hver høst.
Bistå ungdomsrådet når rådet planlegger trafikksikkerhetstiltak.	Fritidsleder.	Fortløpende.
Informere om trafikksikkerhetstilbud for "fartsglad" ungdom.	Kulturkontoret. (Bistand fra lokal motorklubb).	Ved behov.
Ha innkjøps- og distribusjons ansvar i forbindelse med refleksvestkampanjen.	Kulturkontoret.	Hver høst/ved behov.

<b>HELSEKONTORET</b>		
TEMA	ANSVARLIG	TID
Informasjon om trafikksikkerhet - barsekgrupper. Bl.a. informerer om sikring av barn i bil.	Enhetsleder/fagkoordinator, jordmødre, helsesøstre. (Søke bistand fra Trygg Trafikk).	Fortløpende.
Informasjon om trafikksikkerhet - Barnekontroller.	Enhetsleder/fagkoordinator. (Søke bistand fra Trygg Trafikk).	Fortløpende.
Informasjon om trafikksikkerhet - Skolekontroller (førskolen).	Enhetsleder/fagkoordinator. (Søke bistand fra Trygg Trafikk).	Fortløpende.
At barnevernskontoret har barnesete i sin arbeidsbil (leasingbil).	Enhetsleder/fagkoordinator. (Søke bistand fra Trygg Trafikk).	Til enhver tid.
Informere om riktig og nødvendig bruk av refleks. (Voksne, barn, barnevogner med mer).	Enhetsleder/fagkoordinator. (Søke bistand fra Trygg Trafikk).	Hver høst og vinter.

<b>SOSIALKONTORET</b>		
TEMA	ANSVARLIG	TID
Flyktningkontoret gir flyktninger generell informasjon om trafikksikkerhetsbestemmelser, samt gir råd og veiledning i forbindelse med anskaffelse av barnesikringsutstyr.	Enhetsleder/Flyktningekontoret.	Fortløpende.

<b>TEKNISK FORVALTNING</b>		
<b>TEMA</b>	<b>ANSVARLIG</b>	<b>TID</b>
Utarbeide og forestå ledelsen for trafikksikkerhetsplaner, samt ha ansvaret for at trafikksikkerhetsplanen ruller.	Kommunalteknikk.	Årlig oppdatering, samt rullere planen minst en gang innenfor hver valgperiode.
Planlegge samt saksbehandle trafikksaker, samt ta hensyn til syklist, gående og bevegelsehemmede i planprosessen.	Kommunalteknikk.	Inngår som faste/daglige gjøremål ved teknisk forv.
Benytte skoleundersøkelser, ulykkesregistreringer og henvendelser fra lag/foreninger og enkeltpersoner når prioriteringer om ulike trafikksikkerhetstiltak gjennomføres.	Kommunalteknikk.	Komplettere planen etter hvert som opplysninger kommer inn.
Delta i forebyggende trafikksikkerhetsarbeid.	Kommunalteknikk.	Hver årstid.
Gjennomføre planer og søke om trafikksikkerhetsmidler.	Kommunalteknikk.	Før søknadsfrist.
Påse at trafikkfarlig reklame fjernes.	Byggesaksavd. og kommunalteknikk.	Vurdere hvert enkelt tilfelle.
Påse at trafikksikkerhetsspørsmål ivaretas i utarbeidelsen av arealplaner.	Kommunalteknikk.	Ved alle nye planer.

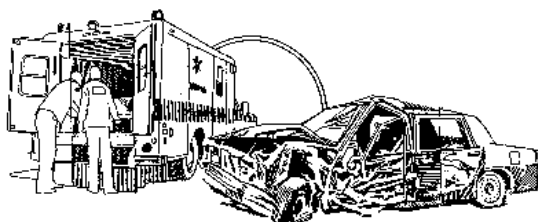
<b>GIVAS</b>		
<b>TEMA</b>	<b>ANSVARLIG</b>	<b>TID</b>
Utføre fysiske tiltak på kommunale veier. Vurdere vegstandarden for å ivareta trafikksikkerheten.	Daglig leder.	Etter planer. Ved behov.
Utføre sommer- og vintervedlikehold på veier, gang/sykkelveier, holdeplasser og andre kommunale gang- og kjørearealer.	Daglig leder/ Oppsynsmann.	Ved behov.
Opprettholde friskt i kryss og avkjørsler der pålegg ikke etterkommes.	Daglig leder/ Oppsynsmann.	Ved behov, og etter beskrivelse fra T.F.

<b>POLITISK BEHANDLING</b>		
<b>TEMA</b>	<b>ANSVARLIG</b>	<b>TID</b>
Vedta trafikksikkerhetsplaner, og prioritere trafikksikkerhetstiltak på kommunale-, fylkes-, og riksveier.	Kommunestyret	Ved behov.

#### 4.2 Prioritering av fysiske tiltak på stamveger og øvrige riksveger

<b>VEGENS NAVN/BESKRIVELSE.</b>	
<b>Stamveger</b>	<b>Kommentar.</b>
<b>1. Rv 2 Brugata (Gjemselund stadion – Hovedadkomst).</b>	Kvalitetssikring av krysningspunktet over riksvegen.
<b>2. Rv 20 x Kongevegen til kryss med Rv 200.</b>	Etablere gang- og sykkelveg fra Kongevegen til Hov.
<b>3. Rv 2 Arkovegen.</b>	Kvalitetssikre krysningspunktet over Rv 2 ved butikken "Bunnpris" i Rastavegen.
<b>4. Rv 2 Arkovegen.</b>	Kvalitetssikre krysningspunktet over Rv 2 ved Uno x/Miks kiosken.
<b>5. Rv 2 Strekingen Kongsvinger Askeladdvegen - Øiset.</b>	Forlenge gang- og sykkelvegen fra Øvre Langelandsveg til Øiset.
<b>6. Rv 20 x Fv 375 Nor i Brandval (Norkrysset).</b>	Kvalitetssikring av krysningspunktet over til bussholdeplassen.
<b>7. Rv 20 Nor i Brandval.</b>	Etablere gang- og sykkelveg fra krysset Fv 375 og ca 1,5 km nordover til Skyberg.

<b>VEGENS NAVN/BESKRIVELSE.</b>	
<b>Øvrige riksveger</b>	<b>Kommentar.</b>
<b>1. Rv 205 Roverudgata fra Steinerud bru til Bergerudkrysset.</b>	Lage gang- og sykkelveg på strekingen Steinerud bru - Bergerud.
<b>2. Rv 210 Brandval. (Fra busslomme nord for kryss av Fv 390 til Fosskrysset Fv 372).</b>	Etablere gang- og sykkelveg på strekingen. Lage krysningspunkt.
<b>3. Rv 202 - Møllevegen. (Strekingen mellom butikkene på Austmarka).</b>	Etablere gang- og sykkelveg på strekingen.
<b>4. Rv 210 Vestre Solørveg.</b>	Kvalitetssikre krysningspunktet over Rv 210 ved nedkjøring til krematoriet.
<b>5. Rv 210 Storgata x Brugata. (Lyskrysset).</b>	Vurdere lyskrysset.
<b>6. Rv 210 Storgata (Storgata/Markensvegen).</b>	Uoversiktlig kryss, fjerne hekk og sikthinder.
<b>7. Rv 202 x Johanne Pedersens veg x Skolevegen. (Lundersæter).</b>	Kvalitetssikre krysningspunktet og vurdere hastigheten på stedet..
<b>8. Rv 175 Galterudvegen</b>	Etablere gang- og sykkelveg til SIVA
<b>9. Rv. 205 Hokåsen</b>	Etablere og oppruste bussholdeplasser i sentrum og ved Bedehuset.





#### 4.3 Prioritering av fysiske tiltak på fylkesveger

<b>VEGENS NAVN/BESKRIVELSE.</b> Kommentar.
<b>1. Fv 381 Øvre Langelandsv.</b> Etablere gang- og sykkelveg eller utbedre fortau mellom Storgata og O. A. Hexums veg. Samt forlenge fortau/gang- og sykkelveg fra Langeland skole til Njårds veg.
<b>2. Fv 391 Bæreiavegen. (Lia barnehage).</b> Vurdere hastigheten, og kvalitetssikre krysningspunktet over Bæreiavegen ved Lia barnehage.
<b>3. Fv 392 Vardåsvegen.</b> Kvalitetssikre krysningspunkt over Vardåsvegen ved Nygata.
<b>4. Brøderudvegen.</b> Bedre siktforholdene (hekk) i Brøderudvegen (ved kryss Roverudgata/Engers mat).
<b>5. Fv 370 Bruvegen.</b> Kvalitetssikre krysningspunktet over Bruvegen i "Brandvalkrysset".
<b>6. Fv 395 Kongevegen.</b> Etablere fortau på strekningen Kongsvinger trafikkstasjon - Tiurvegen.
<b>7. Fv 388 Jonas Lies gate.</b> Etablere fortau mellom Løkkegata og Vestre Solørveg (Rv 210).
<b>8. Fv 391 Utsiktsvegen.</b> Lage fortau fra Liavegen til Digerudvegen.
<b>9. Fv 370 Brandval. (Jernbaneundergangen).</b> Lage fortau i jernbaneundergangen.
<b>10. Fv 390 Brandval</b> Utvide vegen i svingen rundt Brandval kirke.
<b>11. Fv 393 Valhallvegen.</b> Etablere gang og sykkelveg mellom Fv 381 Øvre Langelandsveg og Rv2 Brugata.



#### 4.4 Prioritering av fysiske tiltak på kommunale veger

<b>VEGENS NAVN/BESKRIVELSE.</b>
<b>1. Lerkevegen.</b> Etablere fortau fra Duevegen til Bokfinkvegen. (Lerkevegen nord).
<b>2. Dr. Gundahls veg.</b> Etablere fortau mellom W. Faye Hansens veg og Øvre Langelandsveg.
<b>3. Kurudvegen/Chr. Eng's veg.</b> Stenge vegene permanent for gjennomkjøring.
<b>4. Bygningsgutua.</b> Stenge vegen for gjennomkjøring, samt fjerne sikthindrene vegetasjon i hver ende av vegen.
<b>5. Kongevegen.</b> Etablere opphøyd fotgjengerfelt over Kongevegen ved Lerkevegen (begge ender).
<b>6. Bokfinkvegen.</b> Stenge Bokfinkvegen for gjennomkjøring ved Rødstrupevegen.
<b>7. W. Faye Hansens veg.</b> Etablere fartshumper på strekningen.
<b>8. Duevegen.</b> Etablere fartshumper.
<b>9. Langelandsfaret.</b> Etablere fartshumper.
<b>10. Askladdvegn/Snøhvitvegen.</b> Etablere tryggere holdeplass.
<b>11. Dr. Gundals veg.</b> Fjerne sikthindrene hekk i kryss W. Faye Hansens veg.
<b>12. Rynningsgate.</b> Etablere krysningspunkt over Rynningsgate parallelt med Øvre Langelandsveg.
<b>13. O. A. Hexums veg.</b> Etablere krysningspunkt over O. A. Hexums veg parallelt med Øvre Langelandsveg.

#### Resterende i uprioritert rekkefølge.

<b>Askeladdvegen.</b> Etablere fortau i Askeladdvegen.
<b>Øvre Badstuveg.</b> Utvide vegen, eller skilte med vikeplikt for møtende kjørende.
<b>Digerudvegen x Fv 396 Glommengata.</b> Fjerne sikthindrende biler på Håkon Mallingsplass, samt opparbeide området til torgplass.
<b>Snarevegen.</b> Utbedre holdeplass i Snarebakken.
<b>Skrivervegen/Toresheimvegen.</b> Etablere fortau og krysningspunkt i krysset.
<b>Hyllebærvegen.</b> Etablere fartsreducerende tiltak i Hyllebærvegen i svingen ned mot Orrevegen.
<b>Orrevegen.</b> Etablere fortau i Orrevegen.
<b>Bæreiavegen.</b> Fartsreducerende tiltak opp mot badeplassen på Bæreia.
<b>Blomstervegen.</b> Etablere fortau i Blomstervegen.

<b>Eidemsgate/Parkvegen.</b> Etablere krysningspunkt over Eidemsgate.
<b>Kirkebakken.</b> Utbedre toppdekket på vegen.
<b>Tiurvegen.</b> Etablere fartsreduserende tiltak.

## 5 KILDEMATERIELL

Som kildemateriell har vår forrige trafiksikkerhetsplan, og beskrevne tiltak som ikke er gjennomført, blitt benyttet.

I tillegg har teknisk forvaltning, notert og arkivert henvendelser som har kommet til enheten. Noen ting har blitt utført som strakstiltak, og andre ting er tatt opp til vurdering i denne planen.

Vårt viktigste kildemateriell har vært skoleundersøkelsene som har vært gjennomført ved alle barneskolene i Kongsvinger kommune.

### 5.1 Registrering av utrygge skoleveger i Kongsvinger kommune!

#### Skoleundersøkelsen har vært gjennomført av barn ved:

Austmarka barne- og ungdomsskole, Brandval skole, Langeland skole, Marikollen skole, Roverud barne- og ungdomsskole og Vennersberg skole. Finnskogen Montessoriskole på Lundersæter har også vært hørt, men det fremkom ingen særskilte tilbakemeldinger derfra.

### 5.2 Austmarka barne- og ungdomsskole

<b>KOMMUNAL VEG</b> Vegens navn/Beskrivelse Barnas kommentar	<b>FYLKESVEG</b> Vegens navn/Beskrivelse Barnas kommentar	<b>RIKSVEG</b> Vegens navn/Beskrivelse Barnas kommentar
<b>Bygningsgutua (Sagåavegen)</b>  Utrygt i krysset grunnet uoversiktlig hekk.	<b>Fv 345 – Åbogenvegen. (5U).</b>  Brua ved brannstasjonen er utrygg fordi den er smal, og dårlig sikret mot vannet.  Uoversiktlig å krysse vegen i svingen, for å komme over på høyre side ned Holmenlia.  Rettstrekning forbi barnehagen og gamlehjemmet er utrygg fordi strekningen benyttes som ”fartsstrekke”. Utrygt over brua, når det kjøres fort.  Uoversiktlig krysningspunkt i Svingen og Lundhaugvegen.	<b>Rv 202 – Møllevegen. (11U).</b>  Utrygt fordi det mangler gang- og sykkelveg fra skolen til Gylterudvegen.  Utrygt i svingen nedenfor skolen grunnet hekk som hindrer sikt. Må gå på feil side av vegen. Smalt ikke mulig å gå på venstre side retning Joker.  Utrygt å gå på vegen forbi skolen fordi det er for få fartshumper.  Utrygt å gå gjennom Austmarka, fordi det mangler gang- og sykkelveg fra

		Solbergbrua til Jokerbutikken.  Utrygt i svingen ved Austmarka kirke, vegen er uten gang- og sykkelveg pga svingete, smal og uoversiktlig veg.
<b>Bygningsgutua. (3U).</b>  Utrygt ved krysset til Møllevegen (Rv 202) pga uoversiktlig hekk. Mye gjennomkjøring på Bygningsgutua, tryggere om vegen stenges for gjennomkjøring og benyttes som g/s alternativ for Austmarka.	<b>Fv 377 – Homsjøvegen</b>  Utrygt å gå ned til holdeplassen i krysset ved Rv 200 – Jammerdalskrysset. Vegen oppleves som smal med mye tømmerbiler.	<b>Rv 202 – Finnskogv. (2U).</b>  Utrygg holdeplass ved Solberg gård. Påstigning på ”feil” side av vegen, ingen holdeplass.
<b>Brødbølfossvegen</b>  Utrygt fordi vegen er smal, og bilene kjører fort.		<b>Rv 202 – Brødbølvegen. (2U).</b>  Utrygg holdeplass på Brødbøl.  Bilene kjører fort, sett ned farten.
		<b>Rv 200 – Jammerdalskrysset</b>  Utrygt å stå i krysset, trygger om bussen kjørte 500 meter opp til oss og hentet oss der.

### Skoleundersøkelse gjennomført av barn ved:

#### 5.3 Brandval skole.

<b>KOMMUNAL VEG</b> Vegens navn/Beskrivelse Barnas kommentar	<b>FYLKESVEG</b> Vegens navn/Beskrivelse Barnas kommentar	<b>RIKSVEG</b> Vegens navn/Beskrivelse Barnas kommentar
<b>Rymovegen</b>  Utrygg fordi undergangen ofte er full av vann.	<b>Fv 370 – Bruvegen. (9U).</b>  Utrygt å krysse Bruvegen på tur til skolen. Branvaldkrysset oppleves som utrygt å krysse. Bilen kjører fort.	<b>Rv 210 – Vestre Solør. (7U)</b>  Utrygt fra Fv 370 Bruvegen til Idrettsplassen på Brandval. Farten oppleves som høy.
	<b>Fv 370 – Bruvegen. (3U).</b>  Brua oppleves som utrygg.	<b>Rv 20 – Østre Solørveg. (6U).</b>  Utrygt på Nor pga dårlig sikt og biler kjører fort.  Utrygt å krysse Rv 20 for å komme til bussholdeplassen.
	<b>Fv 370 – Bruvegen.</b>  Utrygt ved undergangen.	<b>Rv 210 – Vestre Solørveg</b>  Utrygt på bussholdeplassen på Foss når bussen snur.

	<b>Fv 390 – Brandvalvegen</b> Utrygg og liten holdeplass ved Jahr og Buserud.	<b>Rv 210 – Vestre Solørveg</b> Utrygt å krysse riksvegen på holdeplassen ved krysset til Ringshella.
	<b>Fv 390 – Brandvalvegen. (3U).</b> Utrygt og uoversiktlig ved kirka.	
	<b>Fv 372 – Odalsvegen</b> Utrygt opp til Breen mølle.	

### Skoleundersøkelse gjennomført av barn ved:

#### 5.4 Langeland skole.

<b>KOMMUNAL VEG</b> Vegens navn/Beskrivelse Barnas kommentar	<b>FYLKESVEG</b> Vegens navn/Beskrivelse Barnas kommentar	<b>RIKSVEG</b> Vegens navn/Beskrivelse Barnas kommentar
<b>Skrivervegen/Toresheimvegen. (2U).</b> Utrygt kryss å gå i, usikkert hvor man skal gå. Bilen stopper ikke.	<b>Fv 381 – Øvre Langelandsveg. (2U).</b> Utrygt fordi bilen ikke alltid stopper på rødt lys. Utrygt når trafikklyset ikke virker.	<b>Rv 2 – Brugata (Kongssent.)</b> Utrygt å krysse de to gangfeltene mellom Manis og Kongssenteret fordi noen biler ikke stopper.
<b>Eidemsgate/Parkvegen. (4U).</b> Utrygt å krysse Eidemsgate ved Parkvegen fordi fotgjengerfeltet er borte.	<b>Fv 381 – Øvre Langelandsveg.</b> Utrygt i krysset ved Meknomen/ Dr. Gundahls veg. Bilene kjører fort og ser seg ikke for. Kommer biler fra alle kanter.	<b>Rv 2 – Brug. (Gjemsel.) (4U).</b> Utrygt å krysse Rv 2 ved Ishallen fordi bilene ikke stopper.
<b>Toresheimvegen. (2U).</b> Utrygt fordi det kommer mange biler, og det ikke er fortau.	<b>Fv 381 – Øvre Langelandsveg.</b> Utrygt å krysse Øvre Langelands veg for å komme til sti ned mot Winsnesgate.	<b>Rv 210 – Storgata. (2U).</b> Utrygt med mange biler i krysset ved Markensvegen. Selve krysset oppleves som utrygt. Klippe hekken.
<b>Tråsadvegen</b> Usikkert ved fotgjengerfelt ved Doblougbakken.	<b>Fv 381 – Øvre Langelandsveg. (2U).</b> Utrygt på fortau mellom Rimi festningen og den gamle plantasjonen, smalt og humpete.	<b>Rv 210 – Storgata</b> Utrygt med mange biler i krysset ved Tråstadvegen. Selve krysset oppleves som utrygt.
<b>Langelandsfaret/Skrivervegen</b> Utrygt i svingen pga mye busker som hindrer sikt når man sykler.	<b>Fv 381 - Øvre Langelandsv. (4U).</b> Utrygt langs Ø. Langelandsveg fordi det ikke er fartshumper foran skolen. Bilen kjører alt for fort.	<b>Rv 2 – Oslovegen. (11U).</b> Utrygt fordi det ikke er gang- og sykkelveg på strekningen Potten – Øiset.

<p><b>Kirkebakken. (5U).</b></p> <p>Utrygt å gå og sykle fordi det er så dårlig og humpetet veg.</p>	<p><b>Fv 381 – Øvre Langelandsveg.</b></p> <p>Utrygt å krysse vegen ved Bekkefaret fordi bilene kjører så fort.</p>	<p><b>Rv 2 – Oslovegen. (2U).</b></p> <p>Utrygg holdeplass ved Veterinærklinikken, må krysse og gå langs Rv 2 for å komme til holdeplassen.</p>
<p><b>O. A. Hexums veg. (3U).</b></p> <p>Utrygt å krysse O. A. Hexum veg parallelt med Ø. Langelands veg fordi det mangler fotgj.felt. Uoversiktlig når du skal sykle inn O. A. Hexums veg pga lastebiler etc.</p>	<p><b>Fv 381 – Øvre Langelandsveg. (2U).</b></p> <p>Utrygt å krysse vegen fordi bilene kjører fort, og de stopper ikke alltid når vi skal over.</p>	<p><b>Rv 210 – Vestre Solørv. (8U)</b></p> <p>Utrygt å krysse riksvegen ved nedkjørselen ned til krematoriet for å komme til Skansesletta.</p>
<p><b>Rynningsgate. (4U).</b></p> <p>Utrygt å krysse Rynningsgate parallelt med Øvre Langelands veg fordi det mangler fotgjengerfelt.</p> <p>Biler kjører fort i gata.</p>	<p><b>Fv 381 – Øvre Langelandsveg. (4U).</b></p> <p>Utrygt langs Ø. Langelands veg der det ikke er fortau.</p>	<p><b>Rv 210 – Vestre Solørv. (2U).</b></p> <p>Utrygt forbi kirka fordi fortauet er så smalt.</p>
<p><b>Vollgata</b></p> <p>Utrygt å gå i Vollgata i Øvrebyen fordi vegen er smal.</p>	<p><b>Fv 296 – Edsbergvegen</b></p> <p>Utrygt fordi det er uoversiktlig pga en hekk i krysset Retrettvegen.</p>	<p><b>Rv 2 – Brugata (Brusenteret). (2U).</b></p> <p>Alle bare kjører i veg. Utrygt å krysse forgjengerfeltet.</p>
<p><b>Granvegen</b></p> <p>Utrygt fordi det er grusveg og ikke gatelys.</p>	<p><b>Fv 392 – Vardåsvegen. (3U).</b></p> <p>Utrygt å krysse vegen nederst ved Rimi pga mange biler.</p>	<p><b>Rv 210 – Vestre Solørv.</b></p> <p>Utrygt ved bussholdeplass ved Leirudvegen. Trygt dersom bussen hadde stoppet i innkjørselen til Leirudvegen.</p>
<p><b>Askeladdvegen. (3U).</b></p> <p>Utrygt uten fortau.</p>	<p><b>Fv 392 – Vardåsvegen. (5U).</b></p> <p>Utrygt å krysse Vardåsvegen ved Nygata, bilen kjører for fort. Det er ikke forgjengerfelt der.</p>	
<p><b>Tryms veg</b></p> <p>Utrygt å gå ved parkeringsplassen til KIWI Langeland.</p>	<p><b>Fv 388 – Jonas Lies gate. (3U).</b></p> <p>Utrygt fordi bilene kjører for fort. Utrygt å krysse over gata.</p>	
<p><b>Eventyrstien.</b></p> <p>Vanskelig å se om det kommer biler når du sykler ned vegen.</p>	<p><b>Fv 393 Valhallvegen</b></p> <p>Utrygt å krysse vegen uten fotgjengerfelt.</p>	
<p><b>Markensvegen</b></p> <p>Utrygt å gå til svømmehallen, bilene kjører for fort.</p>		

<p><b>Dr. Gundahls veg. (2U).</b></p> <p>Utrygt å gå Dr. Gundahls veg fra W. Faye Hansens veg til Øvre Langelands veg fordi det mangler fortau.</p>		
<p><b>Dr. Gundahls veg.</b></p> <p>Utrygt å krysse vegen øverst ved Ø. Langelands veg fordi bilene kommer så fort opp bakken.</p>		
<p><b>Dr. Gundahls veg.</b></p> <p>Utrygt pga hekk som gjør at man ikke ser om det kommer bil.</p>		
<p><b>W. Faye Hansens veg/A. K. Blix veg (2U).</b></p> <p>Utrygg fordi den mangler fortau.</p>		
<p><b>Gamle Bæreivegen.</b></p> <p>Utrygt fordi vegen er uten fortau.</p>		
<p><b>Langelandsfaret. (3U).</b></p> <p>Utrygt fordi det mangler fartshumper, og fortau. Bilene kjører fort.</p>		
<p><b>Odins veg. (2U).</b></p> <p>Utrygt for bilene kjører fort.</p>		
<p><b>Tommelstadsgate.</b></p> <p>Utrygt pga stor busk/hekk som gjør at du ikke ser om det kommer biler.</p>		
<p><b>Askeladdvegen/Snøhvitvegen. (2U).</b></p> <p>Utrygg bussholdeplass, vi står nesten ute i vegen.</p>		
<p><b>Bæreivegen.</b></p> <p>Utrygt ved Bæreia når mange biler parkerer langs vegen.</p>		
<p><b>Bukken Bruses veg.</b></p> <p>Utrygt å krysse vegen fra Langvenna, da bilene kjører så fort.</p>		
<p><b>Markensvegen.</b></p> <p>Utrygt å krysse Markensvegen fra Krokvegen.</p>		

<b>Skrivervegen/Ole Bogers veg.</b>  Utrygt å gå fordi det ikke er fortau.		
<b>Djupdalfaret/Lyngvegen/Konglevegen.</b>  Vanskelig å se over busker/trær om det kommer biler på stikkvegen fra Vardåsvegen.		
<b>Tronsmøs veg. (Sundehjørnet)</b>  Utrygt å krysse vegen fordi bilene kjører fort og ikke stopper.		

### Skoleundersøkelse gjennomført av barn ved:

#### 5.5 Marikollen skole

<b>KOMMUNAL VEG</b> Vegens navn/Beskrivelse Barnas kommentar	<b>FYLKESVEG</b> Vegens navn/Beskrivelse Barnas kommentar	<b>RIKSVEG</b> Vegens navn/Beskrivelse Barnas kommentar
<b>Puttara</b>  Skummelt å gå alene.	<b>Utsiktsvegen. (3U)</b>  Utrygt fordi deler av vegen mangler fortau. Særlig utrygt mellom hus nr. 25 – 55. Bilen har for stor fart, særlig nedover.  Krysningspunkt Digerudvegen/Symrevegen oppleves som utrygt for bilen har stor fart gjennom svingen.	<b>Galterudvegen. (7U).</b>  Utrygt fordi det mangler fortau fra Siva. Bilene kjører fort! Mye lastebiler. Mye biler. Undergangen oppleves som utrygg og uoversiktlig.
<b>Trygve Stokkes veg</b>  Utrygt ved barnehagen siden det mangler fotgjengerfelt.	<b>Bæreiavegen. (8U).</b>  Utrygt ved barnehagen fordi det ikke er fortau. Biler kjører fort! Uoversiktlig sving. Utrygt krysningspunkt ved barnehagen!  Krysningspunktet med opphøyd gangfelt oppleves som utrygt, fordi bilene kjører fort, vil ha flere fartshumper. Krysningspunktet er ofte svært glatt på vinteren.	<b>Rundkjøringer generelt</b>  Føler seg utrygg når man går eller sykler over rundkjøringer.
<b>Hyttebakkstien/Damstien</b>  Mange biler, trange veger.	<b>Glommengata. (2U).</b>  For mye biler oppleves som utrygt. Lyskryss søndre bruhjørne, oppleves som utrygt fordi bilene kjører på rødt lys.	<b>Kongssenteret</b>  Utrygt på p-plassen. Bilene ser seg ikke for.



<p><b>Sofies gate</b></p> <p>Uoversiktlig sving med mye busker, ser ikke om det kommer bil.</p>		<p><b>Brusenteret</b></p> <p>Svingen mellom øvre og nedre del oppleves som utrygg.</p>
<p><b>Kurudvegen. (4U).</b></p> <p>Utrygt med stort tre som hindrer sikt. Ser ikke bilene i svingen. Ser ikke om det kommer biler pga busker. Bratt og vanskelig å se biler. Dumpete og glatt, mangler asfalt. Mange biler som kjører igjennom selv det ikke er lov. Steng vegen.</p>		<p><b>Nybrua og Gamlebrua</b></p> <p>Utrygt over gamlebrua, fordi man kan se ned igjennom brua. Utrygt under begge fordi det er mørkt.</p>
<p><b>Skyrudvegen</b></p> <p>Utrygt fordi bilene kjører for fort.</p>		<p><b>Rv2 - Østre Solør veg. (3U)</b></p> <p>Utrygt opp til Hov, fordi det ikke er gang- og sykkelveg.</p>
<p><b>Ernst Engs veg</b></p> <p>Utrygt fordi er der for lite gatelys.</p>		
<p><b>Gamle Bæreivegen. (2U)</b></p> <p>Fjerne sikthindrende busker.</p> <p>Utrygt krysningspunkt ved Nordlivegen.</p>		
<p><b>Bæreiavegen. (2U)</b></p> <p>Utrygt opp mot Bæreia fordi bilene kjører for fort.</p>		
<p><b>Nordlivegen</b></p> <p>Utrygg fordi vegen er dårlig.</p>		
<p><b>Blomstervegen. (2U)</b></p> <p>Utrygt fordi vegen mangler fortau.</p>		
<p><b>Gang- sykkelveg (Lia-Holt)</b></p> <p>Utrygt pga mye hull og dumper.</p>		
<p><b>Øvre Badstuvegen. (U2)</b></p> <p>Utrygt fordi det ikke er fotgjengerfelt over vegen mot gangveg ned til Marikollen. (Mellom Bjønnstien og Hyttebakkstien). Vegen er også for smal, slik at når to biler møtes, kjører den ene opp på fortauet.</p>		

<b>Chr. Engvs veg</b> Utrygt med mange biler som kjører fort igjennom, steng vegen.		
<b>Blomstervegen/Kløverbakken</b> Utrygt å gå på bussen, det kommer biler både opp og ned vegen.		
<b>Trygve Stokkes veg.</b> Gangvegen til Marikollen skole. Utrygt fordi de ikke brøyter om vinteren.		
<b>Gang- sykkelveg</b> Mellom Blomstervegen og Nedre Badstuveg. Utrygt fordi det kjører biler der, og pga byggeaktivitet.		
<b>Snarevegen. (2U).</b> Bussholdeplass i Snarebakken. Utrygt med holdeplass midt i bakken, særlig vinterstid. Utrygt ved Lierfløyta i(dammen) pga uoversiktlige trær.		
<b>Jernbanegata</b> Utrygt ved svenskehaugen fordi bilene kjører fort, og at det er smalt.		

**Skoleundersøkelse gjennomført av barn ved:**

**5.6 Roverud barne- og ungdomsskole**

<b>KOMMUNAL VEG</b> Vegens navn/Beskrivelse Barnas kommentar	<b>FYLKESVEG</b> Vegens navn/Beskrivelse Barnas kommentar	<b>RIKSVEG</b> Vegens navn/Beskrivelse Barnas kommentar
<b>Magnhilds veg. (2U).</b> Dårlig dekke, og sikthindrene trær.	<b>Fv 376 – Homsjøvegen. (5U).</b> Sørroa/Korperud – Bussholdeplassen oppleves som lei og utrygg.	<b>Rv 205 – Røgdenvegen. (11U).</b> Bussholdeplassen ved bedehuset på Hokåsen.  Opplevs som utrygg fordi bilene på stedet har høy hastighet, og at de nesten står ute i vegen.

<p><b>Skolebakken. (2U).</b></p> <p>Bilene kjører fort. Utrygt siden noe røyker der.</p>	<p><b>Fv 365 – Brøderudvegen. (4U).</b></p> <p>Hele strekningen og særlig Stenbølmyra, oppleves som utrygg fordi bilene kjører fort.</p>	<p><b>Rv 205 – Roverudgata. (13U).</b> Bergerud/Roverud</p> <p>Utrygt fordi det ikke er gang- og sykkelveg. Mye svinger og uoversiktlig. Bilene kjører fort.</p>
<p><b>Haugsvegen</b></p> <p>Utrygg holdeplass pga sving.</p>	<p><b>Fv 365 – Brøderudvegen. (6U).</b></p> <p>Sikthindrene busker i krysset Fv365/Rv 205 ved Engers mat. Utrygt å krysse Fv 365 da det kommer biler fra mange kanter, inkl. utkjøringen til Engers mat.</p>	<p><b>Rv 20 – Rustadvegen. (4U).</b></p> <p>Vegen mellom Kongsvinger og Roverud oppleves som så utrygg at det ikke går å sykle.</p>
<p><b>Mygglivegen. (3U).</b></p> <p>Dårlig dekke.</p>	<p><b>Fv 375 – Skakkland.</b></p> <p>Utrygt uten busslomme ved Rafjellvegen/Skåregrinda.</p>	<p><b>Rv 205 – Roverudgata. (3U).</b></p> <p>Fartshumpen ved brua, oppleves som utrygg fordi bilene har høy fart og bremses like foran humpen.</p>
<p><b>Vepsevegen. (3U).</b></p> <p>Utrygg holdeplass ved Vepsevegen 74. Må stå i vegen og ser ikke bilene.</p>	<p><b>Fv 376 – Homsjøvegen.</b> Fladbergvegen</p> <p>Utrygt på bussholdeplassen i krysset til Fladbergvegen. Holdeplassen/busskuret står nærme vegen, og oppleves som utrygt, i tillegg brukes krysset ofte som snuplass.</p>	<p><b>Rv 205 – Roverudgata.</b></p> <p>Roverud gård, utrygt å krysse vegen.</p>
<p><b>Stasjonsvegen</b></p> <p>Utrygg fordi det er for lite lys.</p>		<p><b>Rv 205 – Roverudgata. (4U).</b></p> <p>Strekningen mellom Rv 20 og Jernbanekrysningen/Brandvalvegen.</p> <p>Utrygt å gå der fordi det mangler lys og gang- og sykkelveg.</p>
<p><b>Vepsevegen. (3U).</b></p> <p>Sikthindrene trær. Biler kjører fort, ønsker fartshumper.</p>		<p><b>Rv 205 – Roverudgata. (3U).</b></p> <p>Fotgjengerovergangen ved Engers mat oppleves som utrygg fordi bilene kjører fort og stopper ikke.</p>
<p><b>Markensvegen</b></p> <p>Lage flere fartshumper, bilene kjører så fort.</p>		<p><b>Rv 205 – Roverudgata. (3U).</b></p> <p>Jernbanekrysningen oppleves som utrygg å krysse.</p>
<p><b>Eikebråtan.</b></p> <p>Utrygt under jernbaneundergangen.</p>		<p><b>Rv 205 – Røgdenvegen</b> Lundersæter</p> <p>Utrygg å krysse vegen ved bussholdeplassen.</p>

		<b>Rv 205 – Roverudgata. (2U).</b> Holdeplass Bergerudkrysset.  Opplevs som utrygg, bilen kjører fort. Vanskelig å krysse vegen.
		<b>Rv 205 – Røgdenvegen.</b> Holdeplass Hofoss.  Utrygg fordi Rv 205 må krysses i en 60km/t sone.
		<b>Rv 205 – Røgdenvegen.</b>  Utrygt på strekningen Roverudåa (Steinerud bru) og til kommunal veg Skolebakken.

**Skoleundersøkelse gjennomført av barn ved:**

**5.7 Vennersberg skole.**

<b>KOMMUNAL VEG</b> Vegens navn/Beskrivelse Barnas kommentar	<b>FYLKESVEG</b> Vegens navn/Beskrivelse Barnas kommentar	<b>RIKSVEG</b> Vegens navn/Beskrivelse Barnas kommentar
<b>Kongevegen. (2U).</b>  Utrygg pga mye biler m/høy fart.	<b>Fv 396 – Kongsvinger bru. (2U).</b>  Opplevs som utrygg å gå over, glatte planker ved regn.	<b>Rv 2 – Arkovegen. (11U).</b>  Utrygt å krysse Rv 2 ved Bunnpris. Bilene har høy fart og stopper ikke.
<b>Kongevegen/Lerkevegen. (U4).</b>  Vanskelig å krysse vegen for bilen stopper ikke.	<b>Fv – 394 – Gaupevegen</b>  Utrygt fordi det ikke er fortau.	<b>Rv 2 – Arkovegen. (3U).</b>  Utrygt å krysse Rv 2 ved mikskiosken.
<b>Lerkevegen.</b>  Utrygt og vanskelig å krysse Kongevegen, fordi bilen kommer så fort.		<b>Rv 2 – Arkovegen.</b>  Utrygt å krysse Rv 2 ved Tajevegen.
<b>Lerkevegen. (5U).</b>  Utrygt fra skolen og nordover fordi det mangler fortau eller gang- og sykkelveg.		<b>Rv 2 – Arkovegen.</b>  Utrygt mellom Uno x/Mix og Bunnpris fordi det ikke er fortau/g/s veg.
<b>Lensmann Jahnsens veg</b>  Utrygt å sykle der fordi det er mange hull i vegen.		

<b>Duevegen. (7U).</b>		
Utrygt fordi bilene kjører så fort. Svingen ved Grendehuset er uoversiktlig, og bilen kommer fort rundt svingen fra Bokfinkvegen.		
<b>Gangbrua over Rv 2.</b>		
Utrygt når stor biler kjører under.		
<b>Tiurvegen. (U2).</b>		
Utrygt fordi bilen kjører fort		
<b>Mårvegen</b>		
Utrygt fordi det ikke er fortau.		
<b>Orrevegen/Hyllebærvegen</b>		
Utrygt og uoversiktlig i svingen.		
<b>Måltrostvegen</b>		
Utrygt med mange biler som kjører for fort ved garasjene til Måltrostvegen, ved lekeplassen.		
<b>Bokfinkvegen</b>		
Utrygt med biler som kjører for fort.		
<b>Hyllebærvegen</b>		
Utrygt fordi bilene kjører for fort.		

