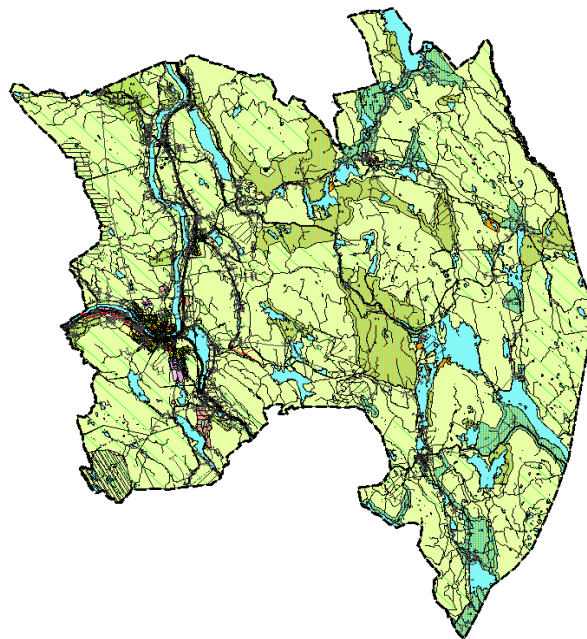




Kongsvinger Kommune
www.kongsvinger.kommune.no

Kommuneplanens arealdel 2009 - 2021



**ROS-analyse for området;
”oversiden av Utsiktsvegen – Holtbergvegen”**

Mai 2009

RISIKO- OG SÅRBARHETSANALYSE

NYTT UTBYGGINGSOMRÅDE OVERSIDEN AV UTSIKTSVEGEN – HOLTBERGVEGEN

Analysen er utført av: Teknisk forvaltning v/Ivar Brenna

Dato: 14.04.09.

Bakgrunn

Analysen tar utgangspunkt i egnethetsanalysen for området utført av Lampe Landskap, datert 27.03.09.

Egnethetsanalysen beskriver 4 delområder, det er gjennomført særskilt ROS-analyse for delfelt 1 Svarthus, 2 Digerud og samlet for 3 og 4 Utsiktsvegen/Holtbergvegen.

Sammendrag av ROS-analysen.

I de aktuelle områdene er det ingen forhold som er spesielt utsatt med hensyn til uheldige forhold eller hendelser. Det er imidlertid noen hensyn som må ivaretas ved videre planlegging av utbyggingsområdene. *Sjekkliste for kommunale areal-, regulerings- og bebyggelsesplaner* er lagt til grunn for analysen.

Dette er følgende forhold:

Felt 1 Svarthus.

Området ligger mellom Utsiktsvegen og vanntårnet. Det er to forhold som må avklares videre. Dette gjelder undersøkelse av radonforekomster og fastsettelse av byggehøyde og grense opp mot vannforsyning/brannberedskap. Ellers er det ingen forhold som må ivaretas ut fra risiko og sårbarhet for området.

Felt 2 Digerud.

Området ligger på oversiden av Utsiktsvegen og omfatter kun fortetting av eksisterende boligfelt. Her bør også forholdene rundt radon undersøkes nærmere. Vannforsyning vil kunne skje fra eksisterende nett, men høyder bør sjekkes nærmere før bygging kan tillates. Ellers ingen spesielle forhold.

Felt 3 Utsiktsvegen og felt 4 Holtbergvegen.

Området strekker seg fra Utsiktsvegen til Holtbergvegen. Området er i dag et skogsområde uten bebyggelse. Radon bør også her undersøkes eller tas forbehold om i videre planlegging. Av spesielle forhold ellers så må eksisterende bekkeløp ikke berøres ved utbygging, disse må gå i sitt opprinnelige leie slik at utgraving unngås ved store nedbørsmengder. Det må legges inn koblinger til aktivitetsområde/friområde Puttara og buffer mot Holt kirkegård. Det må fastlegges riktig høyde på bebyggelsen i overkant slik at vannforsyning og brannberedskap ivaretas. Nederste del av felt 3 går inn mot eksisterende høgspenlinje. Ellers ingen spesielle forhold.

Vedlegg:

Fullstendig risiko- og sårbarhetsanalyse for alle feltene.

RISIKO OG SÅRBARHETSANALYSER

TILTAK / PLAN: OVERSIDEN UTSIKTSVEGEN / HOLTBERGVEGEN

Felt 1 Svarthus

DATO: 14.04.09

Sign: IBR

Natur- og miljøforhold

Forhold / uønsket hendelse	ja / nei	Vurderinger
Jord- /leire-/ løsmasseskred	nei	
Kvikkleire, ustødige grunnforhold	nei	
Steinras, steinsprang	nei	
Is-, snøskred	nei	
Kjente historiske skred, utbredelse	nei	
Flomfare	nei	
Vind- /ekstremnedbør	nei	
Radon	ja / nei	må undersøkes / tas som forbehold
Skog- og lyngbrann	nei	
Annet	nei	

Drikkevann o.a. Biologiske ressurser

Forhold / uønsket hendelse	ja / nei	Vurderinger
Utbyggingsplaner (boliger, fritidsbebyggelse, næring/industri, infrastruktur etc) i nærheten av:		
- drikkevannskilder, nedbørfelt, grunnvann	nei	
- landbruksareal	nei	
- vurdere nødvendige tiltak, båndlegging etc	nei	

Virksomhetsbasert sårbarhet

Forhold / uønsket hendelse	ja / nei	Vurderinger
Brann / eksplosjon ved industrianlegg	nei	
Kjemikalieutslipp o.a. Forurensning	nei	
Lagringsplass for farlige stoffer f.eks industrianlegg, bensinstasjoner, radioaktiv lagring	nei	
Høgspenledning	nei	
Anlegg for deponering og destruksjon av farlig avfall	nei	
Strålingsfare fra div. installasjoner	nei	
Forurenset grunn, endret bruk av gamle industritomter	nei	
Militære og sivile skytefelt	nei	
Dumpeområder i vann	nei	

Infrastruktur		
Forhold / ønsket hendelse	ja / nei	Vurderinger
Vil utilsiktede / ukontrollerte hendelser som kan inntreffe på nærliggende transportårer utgjøre risiko for området?		
- hendelser på veg	nei	
- hendelser på jernbane	nei	
- hendelser på vann	nei	
- hendelser i luften	nei	
Veger med transport av farlig gods.	nei	
Ulykkesbelastede veger	nei	
Støysoner ved infrastruktur	nei	
Utrykningstid nødetater	nei	
Vanntrykksoner / slukkevannskapasitet	ja / nei	Må vurdere vanntrykk i forhold til høyde på utbyggingsområde
Strategiske / sårbare objekter		
Forhold / ønsket hendelse	ja / nei	Vurderinger
Sykehus / helseinstitusjon	nei	
Sykehjem / omsorgsinstitusjon	nei	
Skole / barnehage	nei	
Flyplass	nei	
Viktig veg / jernbane	nei	
Jerbanestasjon / bussterminal	nei	
Vannverk / kraftverk	nei	
Undervannsledninger / kabler	nei	
Bruer / tunneler	nei	
Informasjons- og kommunikasjonsinstallasjoner	nei	
Viktige offentlige bygninger	nei	
EI-forsyning	nei	

RISIKO OG SÅRBARHETSANALYSER**TILTAK / PLAN: OVERSIDEN UTSIKTSVEGEN / HOLTBERGVEGEN****Felt 2 Digerud****DATO: 14.04.09**

Sign: IBR

Natur- og miljøforhold

Forhold / uønsket hendelse	ja / nei	Vurderinger
Jord- /leire-/ løsmasseskred	nei	
Kvikkleire, ustødige grunnforhold	nei	
Steinras, steinsprang	nei	
Is-, snøskred	nei	
Kjente historiske skred, utbredelse	nei	
Flomfare	nei	
Vind- /ekstremnedbør	nei	
Radon	ja / nei	må undersøkes / tas som forbehold
Skog- og lyngbrann	nei	
Annet	nei	

Drikkevann o.a. Biologiske ressurser

Forhold / uønsket hendelse	ja / nei	Vurderinger
Utbyggingsplaner (boliger, fritidsbebyggelse, næring/industri, infrastruktur etc) i nærheten av:		
- drikkevannskilder, nedbørfelt, grunnvann	nei	
- landbruksareal	ja / nei	Hvor mye dyrket mark berører dette?
- vurdere nødvendige tiltak, båndlegging etc	nei	

Virksomhetsbasert sårbarhet

Forhold / uønsket hendelse	ja / nei	Vurderinger
Brann / eksplosjon ved industrianlegg	nei	
Kjemikalieutslipp o.a. Forurensning	nei	
Lagringsplass for farlige stoffer f.eks industrianlegg, bensinstasjoner, radioaktiv lagring	nei	
Høgspenledning	nei	
Anlegg for deponering og destruksjon av farlig avfall	nei	
Strålingsfare fra div. installasjoner	nei	
Forurenset grunn, endret bruk av gamle industritomter	nei	
Militære og sivile skytefelt	nei	
Dumpeområder i vann	nei	

Infrastruktur		
Forhold / uønsket hendelse	ja / nei	Vurderinger
Vil utilsiktede / ukontrollerte hendelser som kan inntreffe på nærliggende transportårer utgjøre risiko for området?		
- hendelser på veg	nei	
- hendelser på jernbane	nei	
- hendelser på vann	nei	
- hendelser i luften	nei	
Veger med transport av farlig gods.	nei	
Ulykkesbelastede veger	nei	
Støysoner ved infrastruktur	nei	
Utrykningstid nødetater	nei	
Vanntrykksoner / slukkevannskapasitet	ja / nei	Må vurdere vanntrykk i forhold til høyde på utbyggingsområde
Strategiske / sårbare objekter		
Forhold / uønsket hendelse	ja / nei	Vurderinger
Sykehus / helseinstitusjon	nei	
Sykehjem / omsorgsinstitusjon	nei	
Skole / barnehage	nei	
Flyplass	nei	
Viktig veg / jernbane	nei	
Jerbanestasjon / bussterminal	nei	
Vannverk / kraftverk	nei	
Undervannsledninger / kabler	nei	
Bruer / tunneler	nei	
Informasjons- og kommunikasjonsinstallasjoner	nei	
Viktige offentlige bygninger	nei	
EI-forsyning	nei	

RISIKO OG SÅRBARHETSANALYSER**TILTAK / PLAN: OVERSIDEN UTSIKTSVEGEN / HOLTBERGVEGEN****Felt 3 og 4 Utsiktsvegen / Holtbergvegen****DATO: 14.04.09**

Sign: IBR

Natur- og miljøforhold

Forhold / uønsket hendelse	ja / nei	Vurderinger
Jord- /leire-/ løsmasseskred	nei	
Kvikkleire, ustødige grunnforhold	nei	
Steinras, steinsprang	nei	
Is-, snøskred	nei	
Kjente historiske skred, utbredelse	nei	
Flomfare	nei	
Vind- /ekstremnedbør	nei	
Radon	ja /nei	må undersøkes / tas som forbehold
Skog- og lyngbrann	nei	
Eksisterende bekker gjennom området sikring mot utgraving	ja	må vurdere områder langs bekkefarene legge inn gode sikkerhetssoner

Drikkevann o.a. Biologiske ressurser

Forhold / uønsket hendelse	ja / nei	Vurderinger
Utbyggingsplaner (boliger, fritidsbebyggelse, næring/industri, infrastruktur etc) i nærheten av:		
- drikkevannskilder, nedbørfelt, grunnvann	nei	
- landbruksareal	ja /nei	Høyproduktiv skog
- vurdere nødvendige tiltak, båndlegging etc	ja /nei	Må vurdere nærheten til kirkegård Friområdet Puttara

Virksomhetsbasert sårbarhet

Forhold / uønsket hendelse	ja / nei	Vurderinger
Brann / eksplosjon ved industrianlegg	nei	
Kjemikalieutslipp o.a. Forurensning	nei	
Lagringsplass for farlige stoffer f.eks industrianlegg, bensinstasjoner, radioaktiv lagring	nei	
Høgspenledning	ja /nei	Berører nederste del av området
Anlegg for deponering og destruksjon av farlig avfall	nei	
Strålingsfare fra div. installasjoner	nei	
Forurenset grunn, endret bruk av gamle industritomter	nei	
Militære og sivile skytefelt	nei	
Dumpeområder i vann	nei	

Infrastruktur		
Forhold / uønsket hendelse	ja / nei	Vurderinger
Vil utilsiktede / ukontrollerte hendelser som kan inntreffe på nærliggende transportårer utgjøre risiko for området?		
- hendelser på veg	nei	
- hendelser på jernbane	nei	
- hendelser på vann	nei	
- hendelser i luften	nei	
Veger med transport av farlig gods.	nei	
Ulykkesbelastede veger	nei	
Støysoner ved infrastruktur	nei	
Utrykningstid nødteater	nei	
Vanntrykksoner / slukkevannskapasitet	ja / nei	Må vurdere vanntrykk i forhold til høyde på utbyggingsområde
Strategiske / sårbare objekter		
Forhold / uønsket hendelse	ja / nei	Vurderinger
Sykehus / helseinstitusjon	nei	
Sykehjem / omsorgsinstitusjon	nei	
Skole / barnehage	nei	
Flyplass	nei	
Viktig veg / jernbane	nei	
Jerbanestasjon / bussterminal	nei	
Vannverk / kraftverk	nei	
Undervannsledninger / kabler	nei	
Bruer / tunneler	nei	
Informasjons- og kommunikasjonsinstallasjoner	nei	
Viktige offentlige bygninger	nei	
EI-forsyning	nei	