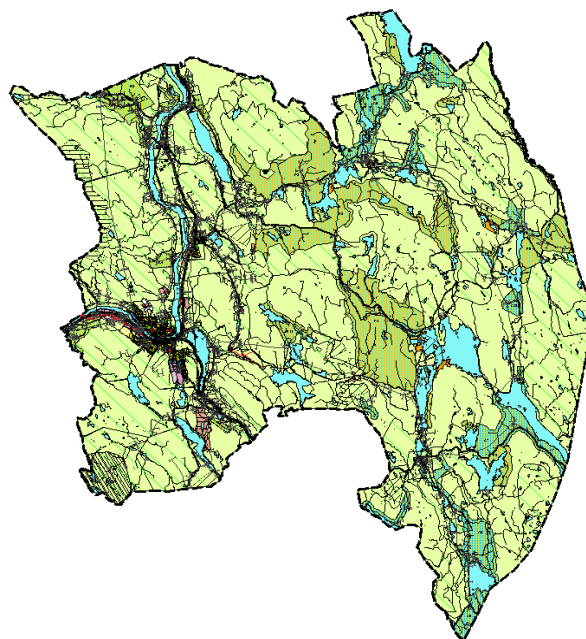




Kommuneplanens arealdel 2009 - 2021



Vurdering av aktivitetsområder

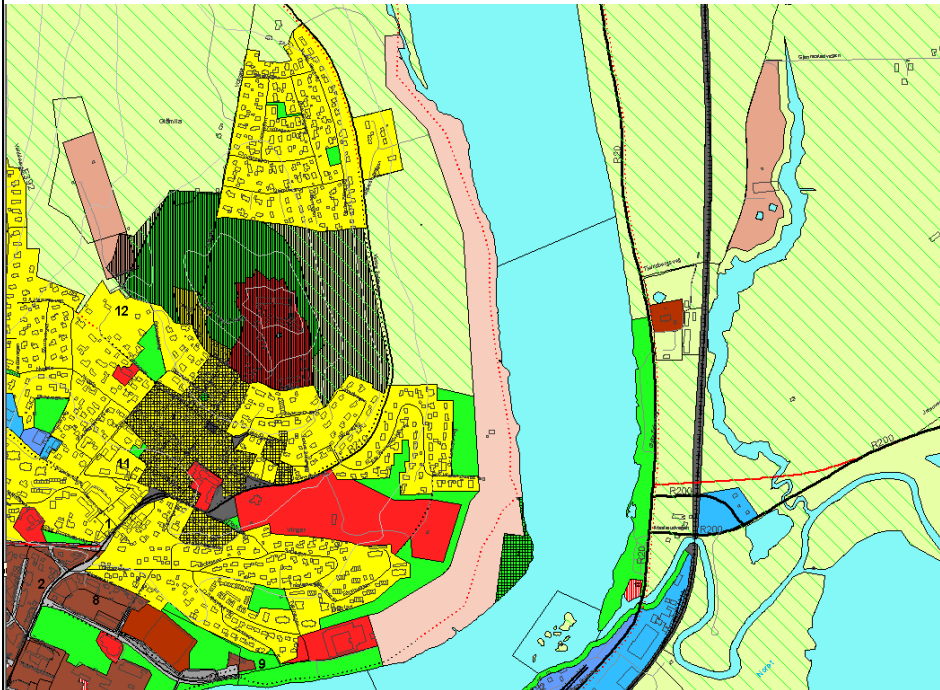
Mai 2009

Område 1 : Tråstad	3
Område 2: Holtbergbakken	5

Område1 : Tråstad

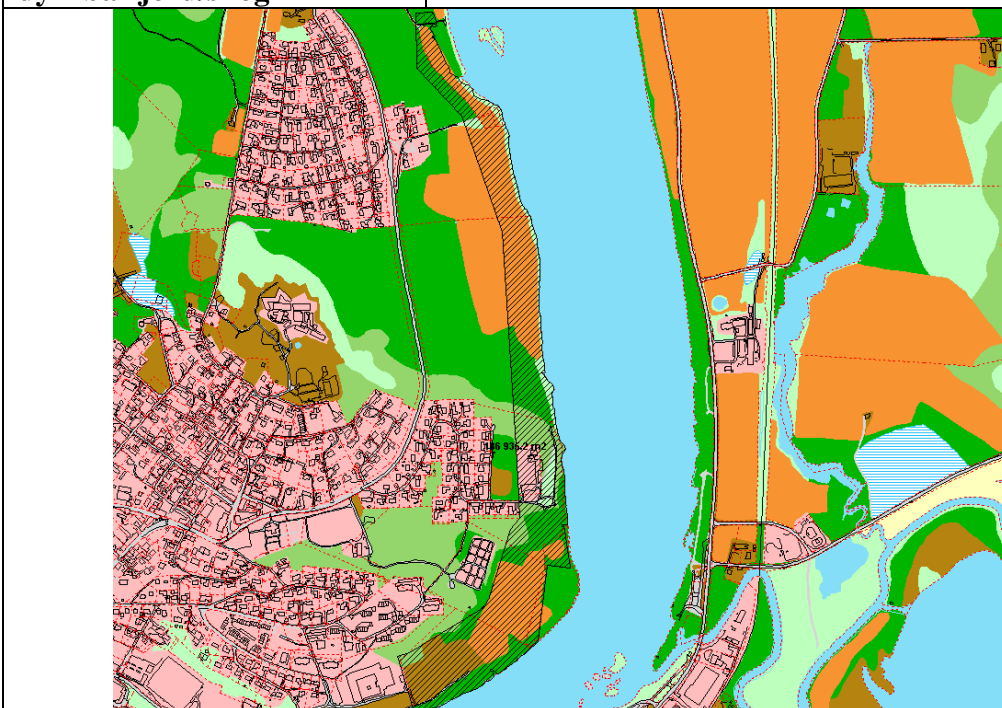
Dagens formål, arealbruk, herunder avstand til viktige funksjoner

Friområde – ikke regulert. Området ligger nordøst for Tråstad ungdomsskole og strekker seg helt ut til Gråsand. Her finnes gressletter og grusbaner, hvor det sparkes mye fotball, tennisbaner, strandpromenade og badestrender. Det er vedtatt at friidrettsbanen skal legges inn i dette området.



Arealstørrelse, herunder dyrkbar jord/skog

Arealet er ca 187 daa.



Foreslått formål

Aktivitetsområde

Forslagsstiller

Kongsvinger kommune

Vurdering av miljø og naturressurser

Nr	Tema	Beskrivelse og konsekvenser
1	Naturverdier/biologisk mangfold/vannmiljø	Ingen registrerte
2	Jord- og skogressurser	
3	Landskap/grønnstruktur	Viktig kulturlandskap
4	Kulturminner/kulturmiljø	Deler av området er forområder til festningen. Kulturminne "Tråstad skanse"
5	Friluftsliv/rekreasjon	Meget sterke interesser
6	Forurensning/støy	
7	Andre miljøkonsekvenser	

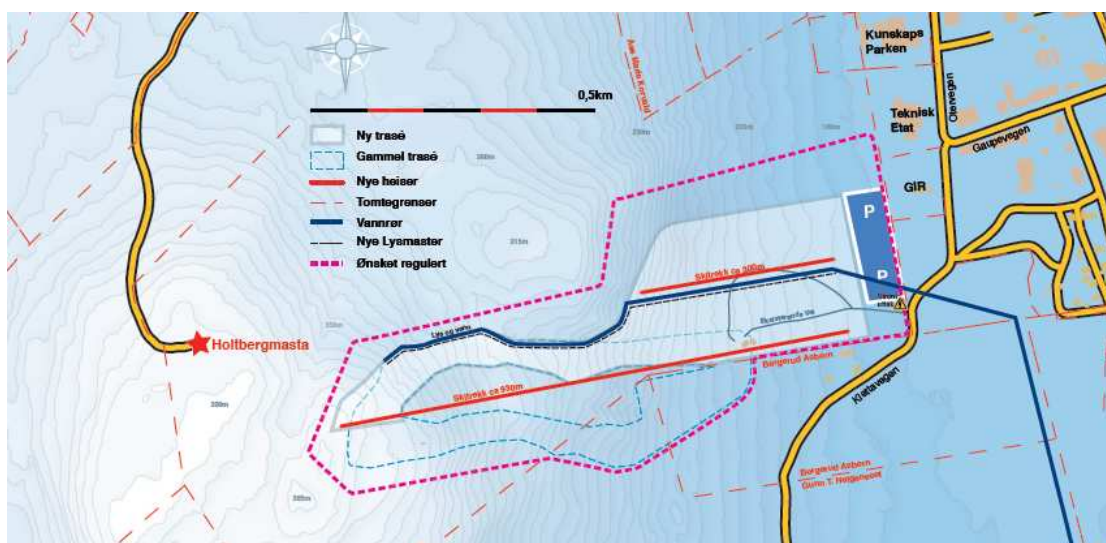
Vurdering av samfunnsforhold

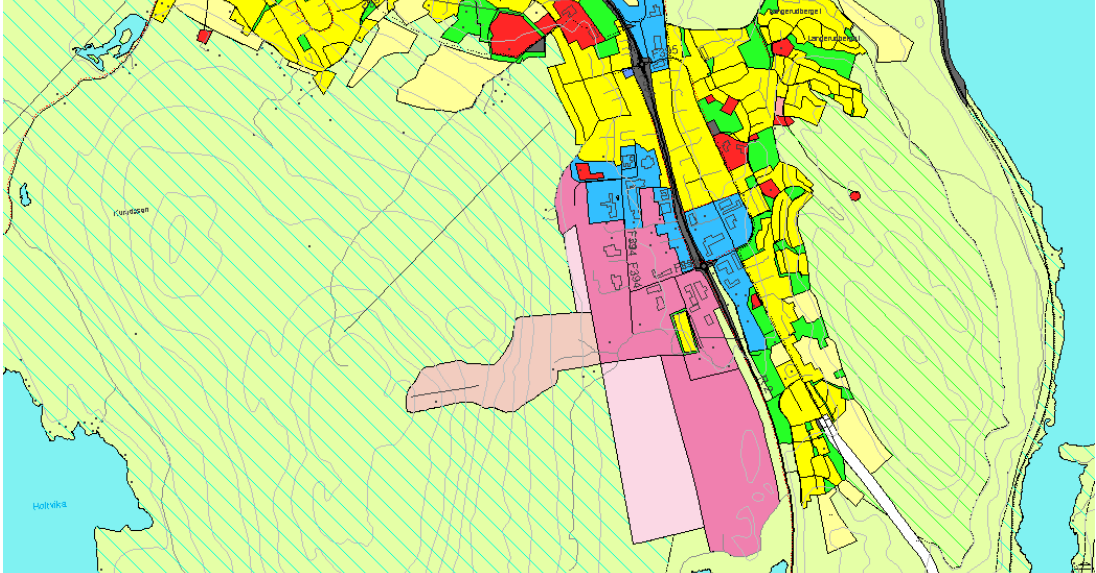
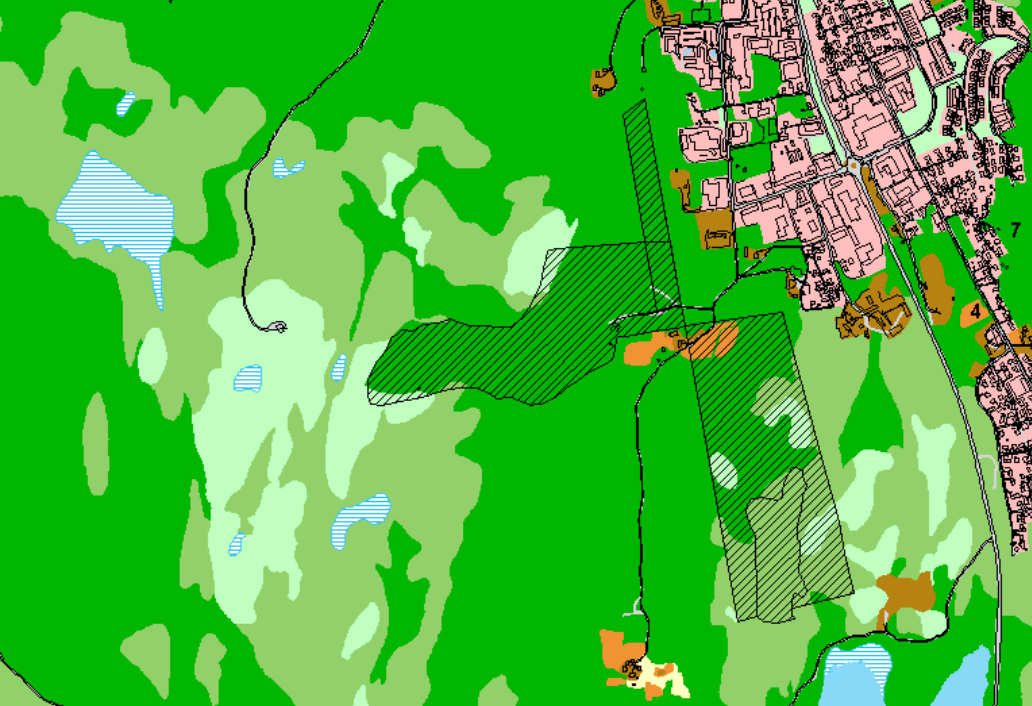
Nr	Tema	Beskrivelse og konsekvenser
8	Miljøvennlig by- og tettstedsutvikling, forhold til langsiktig arealstrategi	Arealet ligger midt i byen og dagens bruk er forenlig med arealbruksformålet aktivitetsområde.
9	Transportbehov, kollektivdekning, trafiksikkerhet og mengde Behov for vegløsning	Atkomsten til området går i dag via Markensvegen. For å få en best mulig utnyttelse av området er det behov for å se på alternative atkomstmuligheter. Strandpromenaden går i gjennom hele området
10	Barn og unge, nærmiljø	Meget viktig område
11	Kommunal økonomi og tjenestetilbud	
12	Folkehelse – universell utforming	
13	Risiko og sårbarhet	Flomutsatt
14	Andre forhold	
	Oppsummering	Arealet egner seg meget godt som aktivitetsområde
	Anbefaling	Området bør legges ut som aktivitetsområde i planperioden. Det bør utarbeides en plan for hele området, der det i første rekke prioriteres bruk for idretts/rekreasjonsformål, friområde og skole. Tråstad skanse og strandpromenaden må ivaretas.

Område 2: Holtbergbakken

Det er en interessegruppe som arbeider for å kartlegge muligheten for å gjenåpne et skisenter i Holtberget. I denne forbindelse ønsker de å få det planlagte området inn i Kongsvinger kommunes arealplan.

De ser for seg å benytte de tidligere traseene, samt mulighet for utvidelse i bunnen av bakken med opparbeidelse av parkering og ny atkomst.



<p>Dagens formål, arealbruk, herunder avstand til viktige funksjoner</p>	<p>LNF – A1 – ikke regulert. Aktivitetsområdet skulle aldri ha vært tatt ut av arealdelen. Anlegget fikk i sin tid tippemidler/spillemidler med en bindingstid på 40 år.</p>
	
<p>Arealstørrelse, herunder dyrkbar jord/skog</p>	<p>Arealet er ca 224 daa og består av skog med både meget høg, høg og lav bonitet. Arealet er noe utvidet i forhold til det som lå inne i tidligere planer. Dette kommer av at man ønsker med plass til bl.a parkering.</p>
	
<p>Foreslått formål</p>	<p>Aktivitetsområde både sommer og vinter</p>

Vurdering av miljø og naturressurser

Nr	Tema	Beskrivelse og konsekvenser
----	------	-----------------------------

1	Naturverdier/biologisk mangfold/vannmiljø	Ingen registrerte
2	Jord- og skogressurser	Både meget sterke og sterke landbruksinteresser
3	Landskap/grønnstruktur	
4	Kulturminner/kulturmiljø	Ingen registrerte
5	Friluftsliv/rekreasjon	Meget viktig friluftsområde
6	Forurensning/støy	
7	Andre miljøkonsekvenser	

Vurdering av samfunnsforhold

Nr	Tema	Beskrivelse og konsekvenser
8	Miljøvennlig by- og tettstedsutvikling, forhold til langsiktig arealstrategi	Anlegget blir liggende sentralt i byen.
9	Transportbehov, kollektivdekning, trafiksikkerhet og mengde Behov for vegløsning	Gode atkomstmuligheter og området ligger innenfor bybussruten.
10	Barn og unge, nærmiljø	Egner seg meget godt for aktivitet for barn og unge
11	Kommunal økonomi og tjenestetilbud	Det planlegges å legge vannrør til Føskersjøen. Dette må avklares med NVE.
12	Folkehelse – universell utforming	Ligger til rette for aktiviteter for alle.
13	Risiko og sårbarhet	Må gjennomføre en ROS-analyse
14	Andre forhold	
	Oppsummering	Anlegget blir liggende sentralt og med unntak av landbruksinteressene og framføring av vannledning foreligger det ikke arealkonflikter.
	Anbefaling	Arealet må legges inn igjen i plankaret pga. bindingstiden i forbindelse med tildeling av tippemidler/spillemidler. Det aktuelle området egner seg meget godt til skianlegg. Bør legges inn i planperioden

