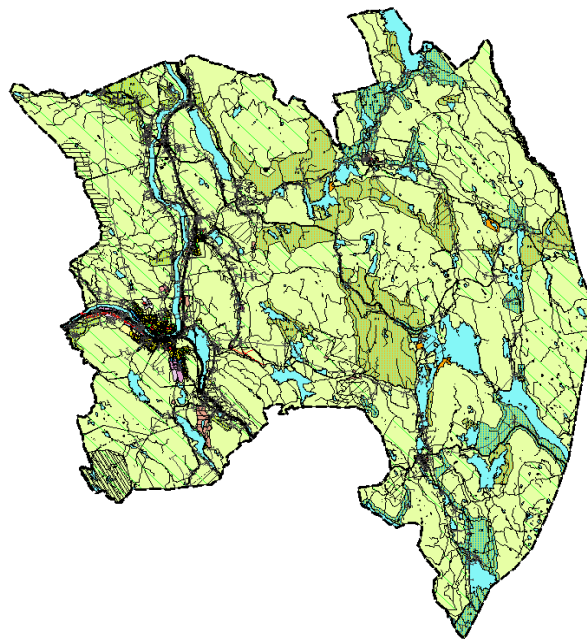




Kongsvinger Kommune  
www.kongsvinger.kommune.no

# **Kommuneplanens arealdel 2009 - 2021**



**ROS-analyse for området;  
”oversiden av Utsiktsvegen – Holtbergvegen”**

**Mai 2009**

## RISIKO- OG SÅRBARHETSANALYSE

### NYTT UTBYGGINGSOMRÅDE OVERSIDEN AV UTSIKTSVEGEN – HOLTBERGVEGEN

Analysen er utført av: Teknisk forvaltning v/Ivar Brenna

Dato: 14.04.09.

#### Bakgrunn

Analysen tar utgangspunkt i egnethetsanalysen for området utført av Lampe Landskap, datert 27.03.09.

Egnethetsanalysen beskriver 4 delområder, det er gjennomført særskilt ROS-analyse for delfelt 1 Svarthus, 2 Digerud og samlet for 3 og 4 Utsiktsvegen/Holtbergvegen.

#### Sammendrag av ROS-analysen.

I de aktuelle områdene er det ingen forhold som er spesielt utsatt med hensyn til uheldige forhold eller hendelser. Det er imidlertid noen hensyn som må ivaretas ved videre planlegging av utbyggingsområdene. *Sjekkliste for kommunale areal-, regulerings- og bebyggelsesplaner* er lagt til grunn for analysen.

Dette er følgende forhold:

##### Felt 1 Svarthus.

Området ligger mellom Utsiktsvegen og vanntårnet. Det er to forhold som må avklares videre. Dette gjelder undersøkelse av radonforekomster og fastsettelse av byggehøyde og grense opp mot vannforsyning/brannberedskap. Ellers er det ingen forhold som må ivaretas ut fra risiko og sårbarhet for området.

##### Felt 2 Digerud.

Området ligger på oversiden av Utsiktsvegen og omfatter kun fortetting av eksisterende boligfelt. Her bør også forholdene rundt radon undersøkes nærmere. Vannforsyning vil kunne skje fra eksisterende nett, men høyder bør sjekkes nærmere før bygging kan tillates. Ellers ingen spesielle forhold.

##### Felt 3 Utsiktsvegen og felt 4 Holtbergvegen.

Området strekker seg fra Utsiktsvegen til Holtbergvegen. Området er i dag et skogsområde uten bebyggelse. Radon bør også her undersøkes eller tas forbehold om i videre planlegging. Av spesielle forhold ellers så må eksisterende bekkeløp ikke berøres ved utbygging, disse må gå i sitt opprinnelige leie slik at utgraving unngås ved store nedbørsmengder. Det må legges inn koblinger til aktivitetsområde/friområde Puttara og buffer mot Holt kirkegård. Det må fastlegges riktig høyde på bebyggelsen i overkant slik at vannforsyning og brannberedskap ivaretas. Nederste del av felt 3 går inn mot eksisterende høgspentlinje. Ellers ingen spesielle forhold.

#### Vedlegg:

Fullstendig risiko- og sårbarhetsanalyse for alle feltene.

**RISIKO OG SÅRBARHETSANALYSER**

TILTAK / PLAN: OVERSIDEN UTSIKTSVEGEN / HOLTBERGVEGEN

Felt 1 Svarthus

DATO: 14.04.09

Sign: IBR

**Natur- og miljøforhold**

| Forhold / uønsket hendelse          | ja / nei | Vurderinger                       |
|-------------------------------------|----------|-----------------------------------|
| Jord- /leire-/ løsmasseskred        | nei      |                                   |
| Kvikkleire, ustødige grunnforhold   | nei      |                                   |
| Steinras, steinsprang               | nei      |                                   |
| Is-, snøskred                       | nei      |                                   |
| Kjente historiske skred, utbredelse | nei      |                                   |
| Flomfare                            | nei      |                                   |
| Vind- /ekstremnedbør                | nei      |                                   |
| Radon                               | ja / nei | må undersøkes / tas som forbehold |
| Skog- og lyngbrann                  | nei      |                                   |
| Annet                               | nei      |                                   |
|                                     |          |                                   |
|                                     |          |                                   |

**Drikkevann o.a. Biologiske ressurser**

| Forhold / uønsket hendelse   | ja / nei | Vurderinger |
|--|----------|-------------|
| Utbyggingsplaner (boliger, fritidsbebyggelse, næring/industri, infrastruktur etc) i nærheten av: |          |             |
| - drikkevannskilder, nedbørfelt, grunnvann   | nei      |             |
| - landbruksareal   | nei      |             |
| - vurdere nødvendige tiltak, båndlegging etc   | nei      |             |
|  |          |             |
|  |          |             |

**Virksomhetsbasert sårbarhet**

| Forhold / uønsket hendelse  | ja / nei | Vurderinger |
|---|----------|-------------|
| Brann / eksplosjon ved industrianlegg   | nei      |             |
| Kjemikalieutslipp o.a. Forurensning   | nei      |             |
| Lagringsplass for farlige stoffer f.eks industrianlegg, bensinstasjoner, radioaktiv lagring | nei      |             |
| Høgspenledning  | nei      |             |
| Anlegg for deponering og destruksjon av farlig avfall                                       | nei      |             |
| Strålingsfare fra div. installasjoner   | nei      |             |
| Forurenset grunn, endret bruk av gamle industritomter                                       | nei      |             |
| Militære og sivile skytefelt  | nei      |             |
| Dumpeområder i vann   | nei      |             |
|   |          |             |
|   |          |             |
|   |          |             |

| <b>Infrastruktur</b>   |                 |  |
|--|-----------------|--|
| <b>Forhold / ønsket hendelse</b>   | <b>ja / nei</b> | <b>Vurderinger</b>   |
| Vil utilsiktede / ukontrollerte hendelser som kan inntreffe på nærliggende transportårer utgjøre risiko for området? |                 |  |
| - hendelser på veg   | nei             |  |
| - hendelser på jernbane  | nei             |  |
| - hendelser på vann  | nei             |  |
| - hendelser i luften   | nei             |  |
| Veger med transport av farlig gods.  | nei             |  |
| Ulykkesbelastede veger   | nei             |  |
| Støysoner ved infrastruktur  | nei             |  |
| Utrykningstid nødetater  | nei             |  |
| Vanntrykksoner / slukkevannskapasitet  | ja / nei        | Må vurdere vanntrykk i forhold til høyde på utbyggingsområde |
|  |                 |  |
|  |                 |  |
| <b>Strategiske / sårbare objekter</b>  |                 |  |
| <b>Forhold / ønsket hendelse</b>   | <b>ja / nei</b> | <b>Vurderinger</b>   |
| Sykehus / helseinstitusjon   | nei             |  |
| Sykehjem / omsorgsinstitusjon  | nei             |  |
| Skole / barnehage  | nei             |  |
| Flyplass   | nei             |  |
| Viktig veg / jernbane  | nei             |  |
| Jerbanestasjon / bussterminal  | nei             |  |
| Vannverk / kraftverk   | nei             |  |
| Undervannsledninger / kabler   | nei             |  |
| Bruer / tunneler   | nei             |  |
| Informasjons- og kommunikasjonsinstallasjoner  | nei             |  |
| Viktige offentlige bygninger   | nei             |  |
| EI-forsyning   | nei             |  |
|  |                 |  |
|  |                 |  |

| <b>RISIKO OG SÅRBARHETSANALYSER</b>  |                 |                                     |
|--|-----------------|-------------------------------------|
| <b>TILTAK / PLAN: OVERSIDEN UTSIKTSVEGEN / HOLTBERGVEGEN</b>                                     |                 |                                     |
| <b>Felt 2 Digerud</b>  |                 |                                     |
| <b>DATO: 14.04.09</b>  |                 | <b>Sign: IBR</b>                    |
| <b>Natur- og miljøforhold</b>  |                 |                                     |
| <b>Forhold / uønsket hendelse</b>  | <b>ja / nei</b> | <b>Vurderinger</b>                  |
| Jord- /leire-/ løsmasseskred   | nei             |                                     |
| Kvikkleire, ustødige grunnforhold  | nei             |                                     |
| Steinras, steinsprang  | nei             |                                     |
| Is-, snøskred  | nei             |                                     |
| Kjente historiske skred, utbredelse  | nei             |                                     |
| Flomfare   | nei             |                                     |
| Vind- /ekstremnedbør   | nei             |                                     |
| Radon  | ja / nei        | må undersøkes / tas som forbehold   |
| Skog- og lyngbrann   | nei             |                                     |
| Annet  | nei             |                                     |
|  |                 |                                     |
|  |                 |                                     |
|  |                 |                                     |
| <b>Drikkevann o.a. Biologiske ressurser</b>  |                 |                                     |
| <b>Forhold / uønsket hendelse</b>  | <b>ja / nei</b> | <b>Vurderinger</b>                  |
| Utbyggingsplaner (boliger, fritidsbebyggelse, næring/industri, infrastruktur etc) i nærheten av: |                 |                                     |
| - drikkevannskilder, nedbørfelt, grunnvann   | nei             |                                     |
| - landbruksareal   | ja / nei        | Hvor mye dyrket mark berører dette? |
| - vurdere nødvendige tiltak, båndlegging etc   | nei             |                                     |
|  |                 |                                     |
|  |                 |                                     |
|  |                 |                                     |
|  |                 |                                     |
| <b>Virksomhetsbasert sårbarhet</b>   |                 |                                     |
| <b>Forhold / uønsket hendelse</b>  | <b>ja / nei</b> | <b>Vurderinger</b>                  |
| Brann / eksplosjon ved industrianlegg  | nei             |                                     |
| Kjemikalieutslipp o.a. Forurensning  | nei             |                                     |
| Lagringsplass for farlige stoffer f.eks industrianlegg, bensinstasjoner, radioaktiv lagring      | nei             |                                     |
| Høgspenledning   | nei             |                                     |
| Anlegg for deponering og destruksjon av farlig avfall  | nei             |                                     |
| Strålingsfare fra div. installasjoner  | nei             |                                     |
| Forurenset grunn, endret bruk av gamle industritomter  | nei             |                                     |
| Militære og sivile skytefelt   | nei             |                                     |
| Dumpeområder i vann  | nei             |                                     |
|  |                 |                                     |
|  |                 |                                     |
|  |                 |                                     |
|  |                 |                                     |

| <b>Infrastruktur</b>   |                 |  |
|--|-----------------|--|
| <b>Forhold / uønsket hendelse</b>  | <b>ja / nei</b> | <b>Vurderinger</b>   |
| Vil utilsiktede / ukontrollerte hendelser som kan inntreffe på nærliggende transportårer utgjøre risiko for området? |                 |  |
| - hendelser på veg   | nei             |  |
| - hendelser på jernbane  | nei             |  |
| - hendelser på vann  | nei             |  |
| - hendelser i luften   | nei             |  |
| Veger med transport av farlig gods.  | nei             |  |
| Ulykkesbelastede veger   | nei             |  |
| Støysoner ved infrastruktur  | nei             |  |
| Utrykningstid nødetater  | nei             |  |
| Vanntrykksoner / slukkevannskapasitet  | ja / nei        | Må vurdere vanntrykk i forhold til høyde på utbyggingsområde |
|  |                 |  |
|  |                 |  |
| <b>Strategiske / sårbare objekter</b>  |                 |  |
| <b>Forhold / uønsket hendelse</b>  | <b>ja / nei</b> | <b>Vurderinger</b>   |
| Sykehus / helseinstitusjon   | nei             |  |
| Sykehjem / omsorgsinstitusjon  | nei             |  |
| Skole / barnehage  | nei             |  |
| Flyplass   | nei             |  |
| Viktig veg / jernbane  | nei             |  |
| Jerbanestasjon / bussterminal  | nei             |  |
| Vannverk / kraftverk   | nei             |  |
| Undervannsledninger / kabler   | nei             |  |
| Bruer / tunneler   | nei             |  |
| Informasjons- og kommunikasjonsinstallasjoner  | nei             |  |
| Viktige offentlige bygninger   | nei             |  |
| EI-forsyning   | nei             |  |
|  |                 |  |
|  |                 |  |

| <b>RISIKO OG SÅRBARHETSANALYSER</b>  |                 |  |
|--|-----------------|--|
| <b>TILTAK / PLAN: OVERSIDEN UTSIKTSVEGEN / HOLTBERGVEGEN</b>                                     |                 |  |
| <b>Felt 3 og 4 Utsiktsvegen / Holtbergvegen</b>  |                 |  |
| <b>DATO: 14.04.09</b>  |                 | <b>Sign: IBR</b>   |
| <b>Natur- og miljøforhold</b>  |                 |  |
| <b>Forhold / uønsket hendelse</b>  | <b>ja / nei</b> | <b>Vurderinger</b>   |
| Jord- /leire-/ løsmasseskred   | nei             |  |
| Kvikkleire, ustødige grunnforhold  | nei             |  |
| Steinras, steinsprang  | nei             |  |
| Is-, snøskred  | nei             |  |
| Kjente historiske skred, utbredelse  | nei             |  |
| Flomfare   | nei             |  |
| Vind- /ekstremnedbør   | nei             |  |
| Radon  | ja /nei         | må undersøkes / tas som forbehold                                      |
| Skog- og lyngbrann   | nei             |  |
| Eksisterende bekker gjennom området sikring mot utgraving  | ja              | må vurdere områder langs bekkefarene<br>legge inn gode sikkerhetssoner |
|  |                 |  |
|  |                 |  |
| <b>Drikkevann o.a. Biologiske ressurser</b>  |                 |  |
| <b>Forhold / uønsket hendelse</b>  | <b>ja / nei</b> | <b>Vurderinger</b>   |
| Utbyggingsplaner (boliger, fritidsbebyggelse, næring/industri, infrastruktur etc) i nærheten av: |                 |  |
| - drikkevannskilder, nedbørfelt, grunnvann   | nei             |  |
| - landbruksareal   | ja /nei         | Høyproduktiv skog  |
| - vurdere nødvendige tiltak, båndlegging etc   | ja /nei         | Må vurdere nærheten til kirkegård<br>Friområdet Puttara                |
|  |                 |  |
|  |                 |  |
|  |                 |  |
| <b>Virksomhetsbasert sårbarhet</b>   |                 |  |
| <b>Forhold / uønsket hendelse</b>  | <b>ja / nei</b> | <b>Vurderinger</b>   |
| Brann / eksplosjon ved industrianlegg  | nei             |  |
| Kjemikalieutslipp o.a. Forurensning  | nei             |  |
| Lagringsplass for farlige stoffer f.eks industrianlegg, bensinstasjoner, radioaktiv lagring      | nei             |  |
| Høgspenledning   | ja /nei         | Berører nederste del av området  |
| Anlegg for deponering og destruksjon av farlig avfall  | nei             |  |
| Strålingsfare fra div. installasjoner  | nei             |  |
| Forurenset grunn, endret bruk av gamle industritomter  | nei             |  |
| Militære og sivile skytefelt   | nei             |  |
| Dumpeområder i vann  | nei             |  |
|  |                 |  |
|  |                 |  |
|  |                 |  |
|  |                 |  |

| <b>Infrastruktur</b>   |                 |  |
|--|-----------------|--|
| <b>Forhold / uønsket hendelse</b>  | <b>ja / nei</b> | <b>Vurderinger</b>   |
| Vil utilsiktede / ukontrollerte hendelser som kan inntreffe på nærliggende transportårer utgjøre risiko for området? |                 |  |
| - hendelser på veg   | nei             |  |
| - hendelser på jernbane  | nei             |  |
| - hendelser på vann  | nei             |  |
| - hendelser i luften   | nei             |  |
| Veger med transport av farlig gods.  | nei             |  |
| Ulykkesbelastede veger   | nei             |  |
| Støysoner ved infrastruktur  | nei             |  |
| Utrykningstid nødteater  | nei             |  |
| Vanntrykksoner / slukkevannskapasitet  | ja / nei        | Må vurdere vanntrykk i forhold til høyde på utbyggingsområde |
|  |                 |  |
|  |                 |  |
| <b>Strategiske / sårbare objekter</b>  |                 |  |
| <b>Forhold / uønsket hendelse</b>  | <b>ja / nei</b> | <b>Vurderinger</b>   |
| Sykehus / helseinstitusjon   | nei             |  |
| Sykehjem / omsorgsinstitusjon  | nei             |  |
| Skole / barnehage  | nei             |  |
| Flyplass   | nei             |  |
| Viktig veg / jernbane  | nei             |  |
| Jerbanestasjon / bussterminal  | nei             |  |
| Vannverk / kraftverk   | nei             |  |
| Undervannsledninger / kabler   | nei             |  |
| Bruer / tunneler   | nei             |  |
| Informasjons- og kommunikasjonsinstallasjoner  | nei             |  |
| Viktige offentlige bygninger   | nei             |  |
| EI-forsyning   | nei             |  |
|  |                 |  |
|  |                 |  |